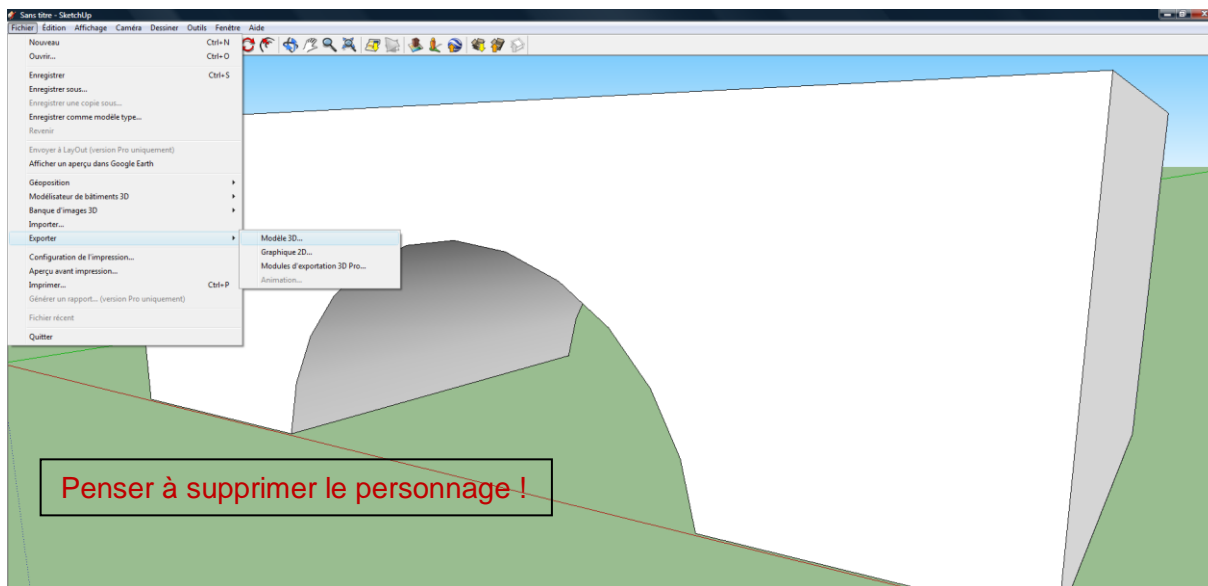


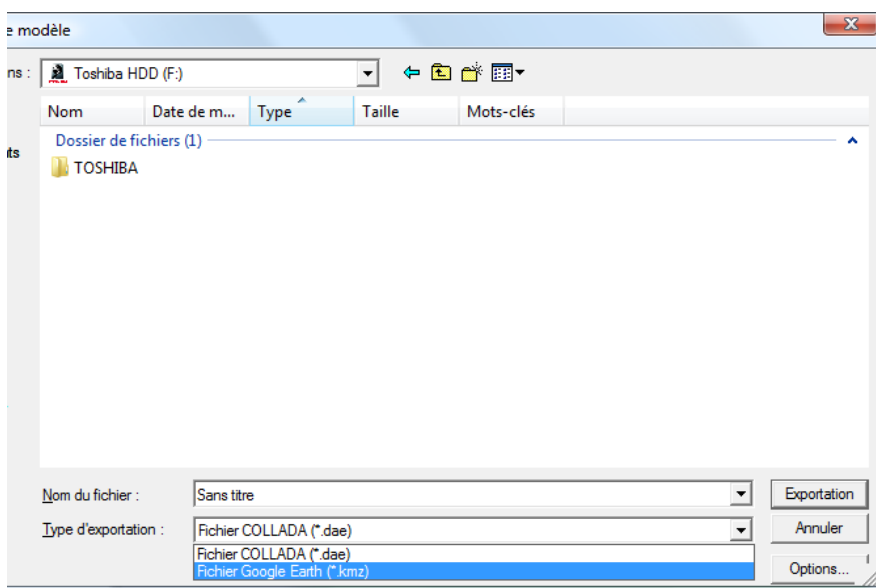
De Google Sketchup à Pepakura

Comment exporter un dessin issu de Sketchup 8 vers Pepakura 3.07a pour imprimer un patron ?

1. Récupérer le fichier Sketchup

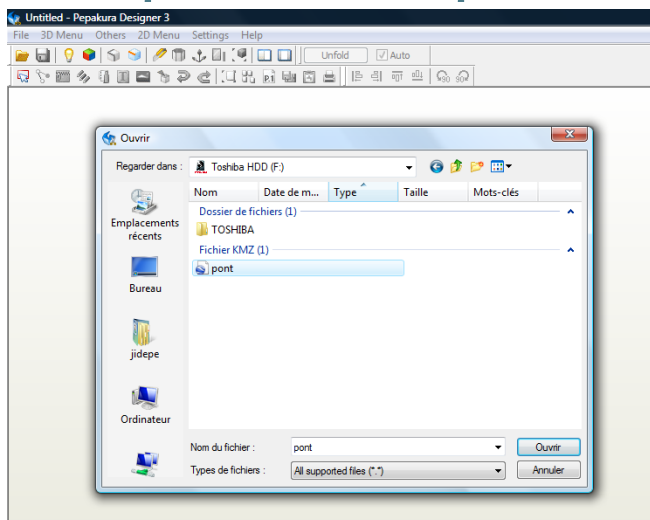


Après avoir dessiné le modèle, cliquer sur « Fichier » puis « Exporter » et enfin « Modèle 3d »



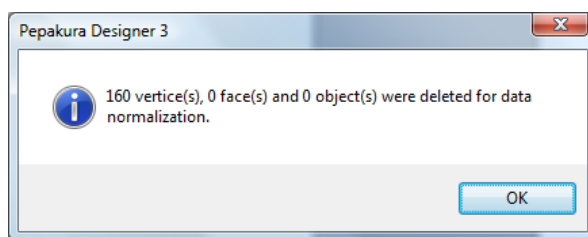
Choisir dans le second menu déroulant l'extension .kmz et donner un nom simple et clair

2. Importation dans Pepakura

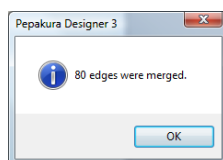


Récupérer simplement le fichier exporté sous Sketchup en .kmz

Cette fenêtre apparaît :

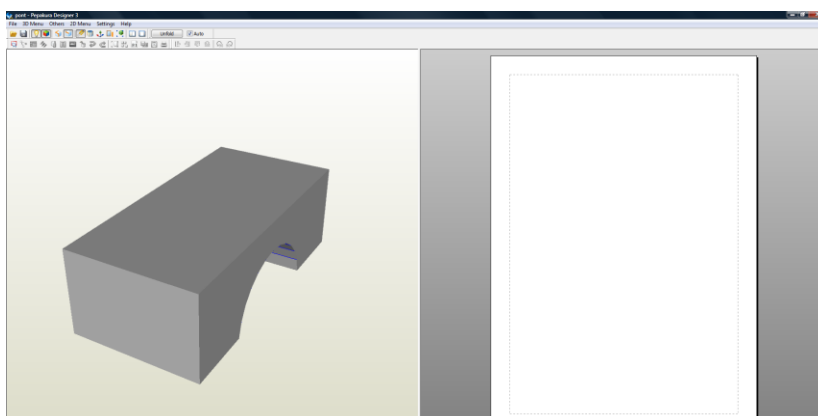


Cliquer sur OK



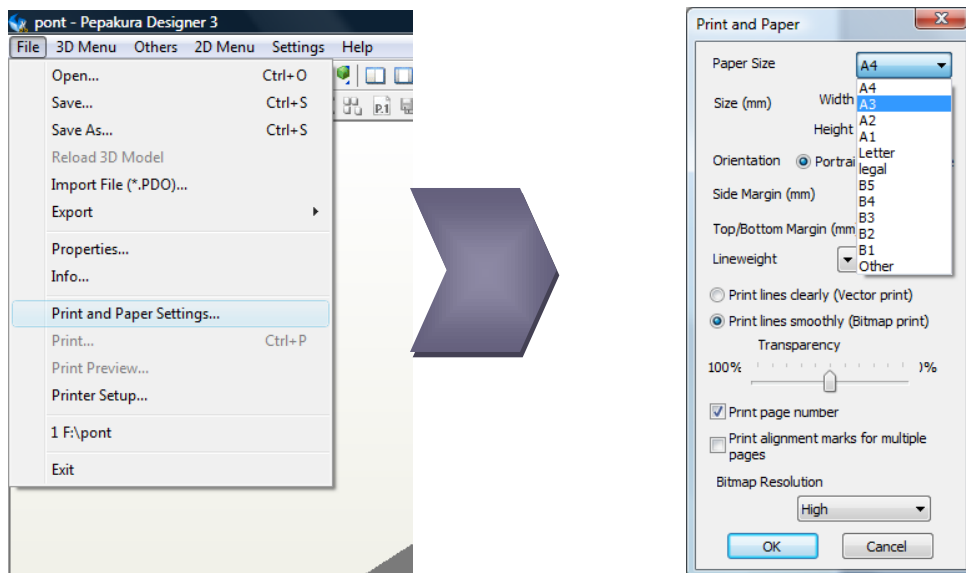
Encore OK...

Et..... le modèle est affiché :

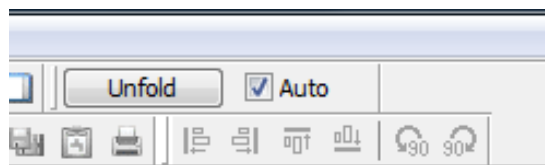


3. Développer le modèle

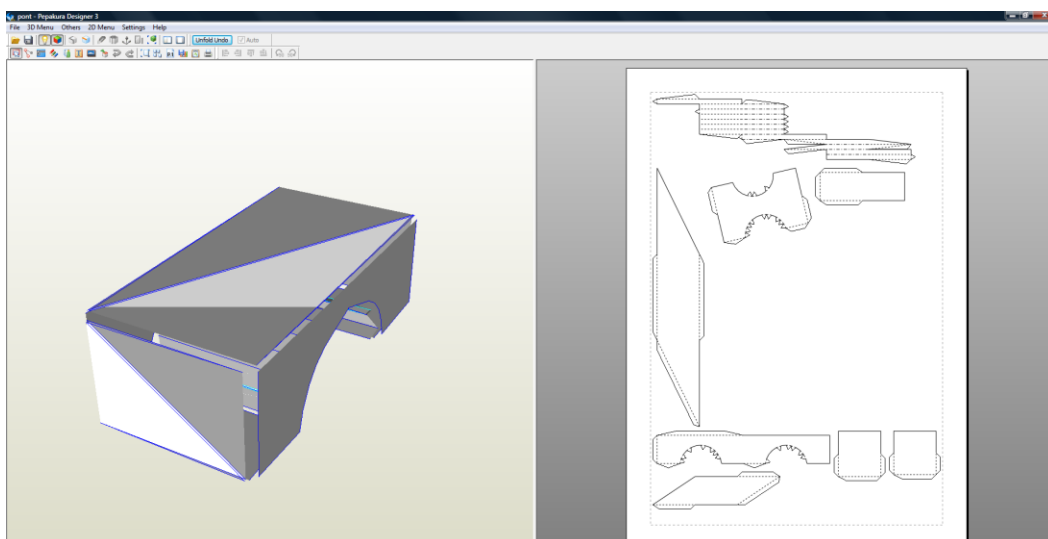
Si vous possédez une imprimante A3, par exemple, configurer immédiatement le format en allant dans « File » puis « Print and paper setting » et choisir A3 dans le menu déroulant :



Cliquer maintenant sur « UNFOLD » en vérifiant que la case AUTO soit bien cochée :



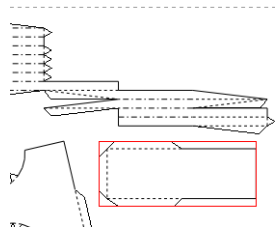
Le développé apparaît et il est directement exploitable :



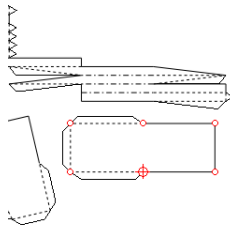
4. Optimisation du résultat

Il est possible d'optimiser le développé pour qu'il occupe un maximum de place sur la feuille à imprimer : par un clic droit sur une entité du développé, il est possible en effet de déplacer et/ou tourner pour changer l'emplacement :

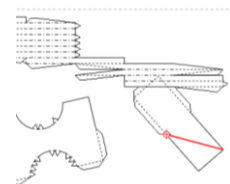
La rotation :



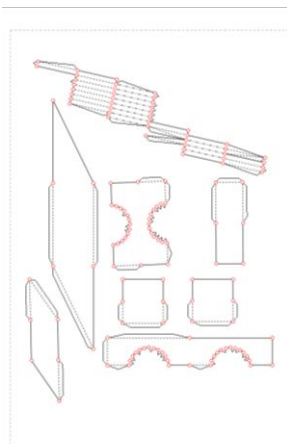
Pour sélectionner une entité, cliquer gauche puis par un clic droit, choisir Rotate



Cliquer gauche sur un des points générés afin de choisir le centre de rotation de l'entité puis sur un autre point pour tourner

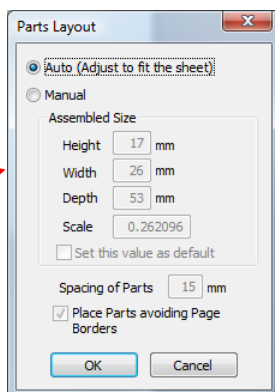


Une modification du développé peut donner cela :

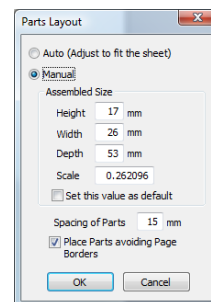


En cliquant sur cette icône, vous pouvez changer l'échelle :

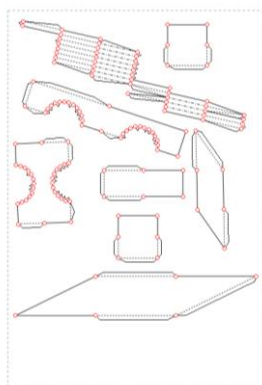
Cette fenêtre s'affiche



Cliquer sur Manual et la valeur Scale (échelle) devient disponible



Après avoir ajusté l'échelle, voici le résultat optimisé et prêt à être imprimé :



Le résultat est encore perfectible, bien entendu....



Bien penser à choisir le BON format de papier au moment de l'impression, Pepakura n'envoie pas systématiquement le bon format en impression